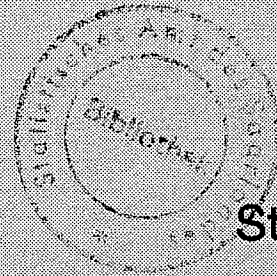


Saarland

Statistisches
Landesamt

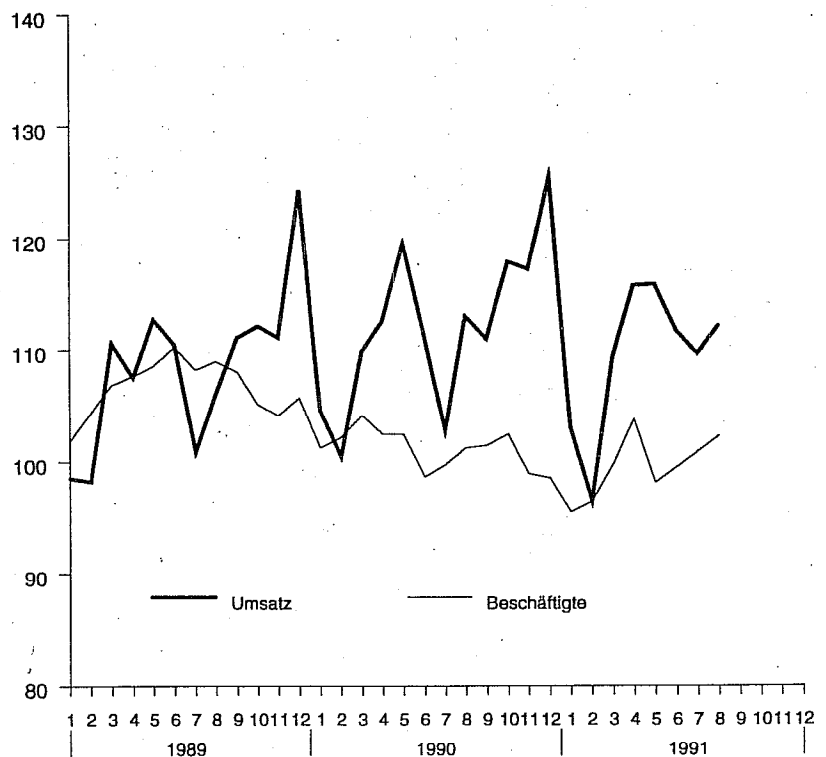


Statistische
Berichte

GIV 3 - m 8/91
Ausgegeben im Oktober 1991
Einzelpreis: 3,-

Gastgewerbe im August 1991 Vorläufige Ergebnisse

**Umsatz und Beschäftigung
im saarländischen Gastgewerbe**
Meßziffer: MD 1986 = 100



Herausgegeben vom:

Statistisches Landesamt
Saarland
Hardenbergstr. 3, W-6600 Saarbrücken
Tel.: (0681) 505-935
Telefax: (0681) 505-921
Btx: • 2039560 #

Nachdruck, auch auszugsweise, nur mit
Quellenangabe gestattet

Vorbemerkungen

Die laufende Statistik im Gastgewerbe dient vor allem der kurzfristigen Ermittlung von Indikatoren zur monatlichen Beobachtung der saisonalen und konjunkturellen Entwicklung im Bereich des Gastgewerbes.

Rechtsgrundlage für diese Repräsentativerhebung ist das "Gesetz über die Statistik im Handel und Gastgewerbe" (Handelsstatistikgesetz -HdlStatG) vom 10.11.1978, BGBl. I S. 1 733. Aus der im Jahre 1985 durchgeführten Totalerhebung, der Handels- und Gaststättenzählung, wurden ca. 400 Unternehmen im Saarland mit einem Jahresumsatz von mindestens 100 000 DM repräsentativ ausgewählt, die monatlich nach dem Umsatz sowie der Zahl der Voll- und Teilzeitbeschäftigten befragt werden. Als Bezugsgröße zur Meßzifferberechnung dienen die durchschnittlichen Monatsumsätze und die durchschnittliche Zahl der Voll- und Teilzeitbeschäftigten des Jahres 1986.

Diese Stichprobe auf der Basis 1986 = 100 löste die monatliche Gastgewerbeberichterstattung auf der Basis 1980 = 100 ab, die auf den Ergebnissen der Handels- und Gaststättenzählung 1979 beruhte.

Da die nachträglich eingehenden Meldungen im Interesse einer genauen Ergebnisdarstellung noch verarbeitet werden, können sich die vorliegenden Angaben noch ändern.

1. Umsatzentwicklung im Gastgewerbe nach Wirtschaftszweigen August 1991

Nummer der Systematik ¹⁾	Wirtschaftsgliederung	Umsatz							
		August 1991	August 1990	Juli 1991	Jan. - Aug. 1991	August 1991	August 1990	Juli 1991	Jan. - Aug. 1991
		in jeweiligen Preisen				in Preisen des Basisjahres			
711 11	Hotels	127,2	121,4	112,5	118,3	103,0	103,9	91,2	98,1
711	Beherbergungsgewerbe	127,3	117,0	111,9	118,7	103,1	100,2	90,8	98,4
713 11	Speisewirtschaften	116,7	119,7	114,5	116,1	103,2	110,2	101,7	104,0
713 91	Schankwirtschaften	101,2	105,4	100,7	102,4	89,5	97,0	89,5	91,7
713	Gaststättengewerbe	110,5	114,2	108,4	109,4	97,7	105,1	96,3	97,9
715	Kantinen	93,6	91,7	87,6	98,5	82,8	84,4	77,9	88,2
71	Gastgewerbe	112,1	113,8	108,2	110,2	97,8	103,8	95,0	97,6

2. Umsatzentwicklung im Gastgewerbe nach Wirtschaftszweigen August 1991 in Prozent

Nummer der Systematik ¹⁾	Wirtschaftsgliederung	Veränderung der Umsatzwerte					
		August 1991 gegenüber August 1990		Aug. u. Juli 1991 gegenüber Aug. u. Juli 1990		Jan. - Aug. 1991 gegenüber Jan. - Aug. 1990	
		in jeweiligen Preisen		in Preisen des Basisjahres 1986 = 100			
711 11	Hotels	4,8	13,1	5,8	1,3	-0,8	-3,8
711	Beherbergungsgewerbe	8,8	13,8	5,9	1,7	2,9	-3,4
713 11	Speisewirtschaften	-2,5	2,0	1,2	0,2	-6,3	-3,4
713 91	Schankwirtschaften	-4,0	0,5	2,5	2,0	-7,7	-1,7
713	Gaststättengewerbe	-3,3	1,9	0,6	0,4	-7,0	-3,2
715	Kantinen	2,0	6,8	-2,1	-1,4	-2,0	-5,0
71	Gastgewerbe	-1,5	3,6	1,2	0,6	-5,8	-3,3

3. Entwicklung der Beschäftigtenzahl im Gastgewerbe nach Wirtschaftszweigen August 1991

Nummer der Systematik ¹⁾	Wirtschaftsgliederung	Beschäftigte		Veränderung der Beschäftigtenzahl										
		insgesamt	davon		insgesamt	davon		insgesamt	davon					
			Vollbeschäftigte	Teilzeitbeschäftigte		Vollbeschäftigte	Teilzeitbeschäftigte		Vollbeschäftigte	Teilzeitbeschäftigte				
		August 1991 gegenüber August 1991				August 1991 gegenüber August 1990				Januar - August 1991 gegenüber Januar - August 1990				
		1986 = 100			Aug. 1990	Juli 1991	Aug. 1990	Juli 1991	Aug. 1990	Juli 1991	Aug. 1990	Juli 1991	Januar - August 1990	
					Prozent									
711 11	Hotels	100,3	91,2	116,6	-0,5	0,8	-3,4	1,6	4,1	-0,2	1,3	-0,9	4,5	
711	Beherbergungsgewerbe	102,1	94,0	113,6	-1,0	0,1	-3,8	0,9	2,5	-0,8	1,2	-0,9	3,7	
713 11	Speisewirtschaften	100,2	102,7	97,9	-4,7	-0,6	-1,9	-0,5	-7,2	-0,6	-6,4	-3,9	-8,7	
713 91	Schankwirtschaften	99,2	93,7	104,5	7,9	0,9	1,8	0,4	13,8	1,4	2,9	3,4	2,4	
713	Gaststättengewerbe	102,2	98,4	105,5	0,5	1,2	-0,8	0,1	1,6	2,1	-2,1	-0,8	-3,2	
715	Kantinen	104,7	101,1	107,8	3,1	4,9	1,7	2,8	4,2	6,8	2,1	2,0	2,1	
71	Gastgewerbe	102,2	97,8	106,4	0,4	1,2	-1,2	0,3	1,8	1,9	-1,6	-0,7	-2,3	

1) Systematik der Wirtschaftszweige, Ausgabe 1979.